



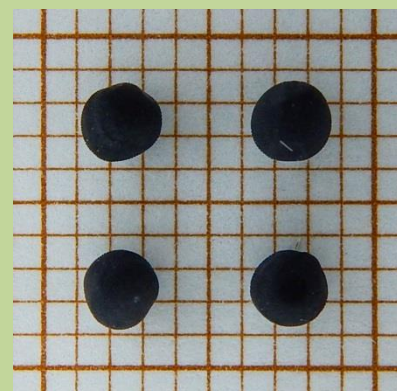
FAMILIA: *Caryophyllaceae*.

GÉNERO: *Vaccaria*.

ESPECIE: *Vaccaria hispanica (pyramidata)*.

BIOLOGÍA: Planta anual, glabra, glauca. Hojas opuestas, sin estípulas, oblongo-lanceoladas. Cáliz más ancho en la base, con 5 quillas longitudinales pronunciadas. Pétalos rosados, emarginados. Estambres 10. Estilos 2. Cápsula incluida, con 4 dientes. Semillas negras, subglobosas, rugosas.

HÁBITAT: Podemos encontrarla como mala hierba, quizás preferentemente calcícola, de los cultivos de secano, especialmente cereales, de la mayor parte de España.



J.Pueyo