



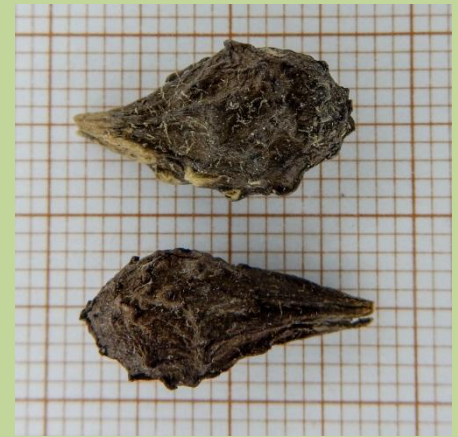
FAMILIA: *Cucurbitaceae*.

GÉNERO: *Sycios*.

ESPECIE: *Sycios angulatus* L.

BIOLOGÍA: Planta trepadora de gran tamaño, pudiendo alcanzar los 2-4 m de germinación primaveral-estival. Posee cotiledones gruesos, planos, largos, triangulares, con la punta redondeada y la nerviación muy marcada. Las primeras hojas son muy parecidas a las definitivas, en forma de corazón y con 3-5 lóbulos. Margen denticulado en las hojas. La planta adulta posee un tallo muy largo, pudiendo alcanzar los 7-8 m de longitud, el cual se abraza por medio de zarcillos a las plantas colindantes con el objetivo de sobrepasarlas en busca de la luz y ocupando así una gran superficie. De la axila de las hojas aparecen tanto las flores masculinas como las femeninas. Las flores femeninas son blanquecinas y están agrupadas en glomérulos de 10 o más frutos, dando cada uno de estos frutos urticantes dan únicamente una semilla.

HÁBITAT: Podemos encontrarla como planta invasora sobre todo en cultivos de maíz, pero podemos encontrarla también en girasol o plantas que encuentre cerca como higueras o restos de cultivos.



J.Pueyo