



FAMILIA: *Liliaceae*.

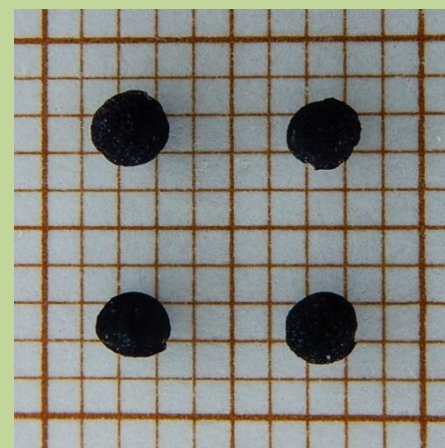
GÉNERO: *Muscari*.

ESPECIE: *Muscari neglectum* Guss. Ex Ten.

BIOLOGÍA: Planta herbácea plurianual vivaz con tallo bulboso en su base, con germinación entre los meses de invierno e inicios de la primavera y con floración de febrero a marzo. De 10 a 30 cm de altura. Hojas lineales en número de 3 a 6 más largas que el tallo, las hojas proceden de pequeños bulbos en su segundo año de desarrollo. El origen de los mismos tiene lugar a partir de las yemas periféricas y basales de un bulbo madre. Algunos bulbos pueden estar latentes mientras otros están dispuestos a iniciar el desarrollo vegetativo. Flores violetas dispuestas en apretado racimo terminal.

HÁBITAT: Planta característica en viñas y cultivos leñosos de secano donde no se labra. Puede aparecer también en campos de cereal.

ESPECIES SIMILARES: puede confundirse con especies del género *Allium* pero este último tiene las hojas mucho más anchas y olorosas.



J.Pueyo